

MT-Klausur WS 12/13

20 Fragen

20,00 mögliche Punkte

1. Frage: Schreibweise

Bei welchem eingedeutschten Ausdruck ist die Schreibweise korrekt?

- A) Konjunctivitis
- B) Hypercalämie
- C) Polycythaemie
- D) Hyperazidität
- E) Occipitalsyndrom

2. Frage: Synonym

Welche lateinisch - griechische Synonyme sind richtig gegenübergestellt?

- A) genu - gyne
- B) aqua - hydros
- C) capillus - kephale
- D) femina - gony
- E) digitus - balanos

3. Frage: a-Deklination

Welches Wort gehört der a- Deklination an?

- A) ligamenta
- B) frenula
- C) corpora
- D) vasa
- E) orbita

4. Frage: Fachbezeichnung

Welche Aussage ist **falsch**?

- A) Der Geriater kümmert sich vorwiegend um ältere Menschen.
- B) Die Behandlung einer Retinopathie gehört zum Aufgabenbereich eines Ophthalmologen.
- C) Die Fachbezeichnung Radiologe leitet sich vom lateinischen Wort für „Strahl“ ab.
- D) Die Benennung der Fachdisziplinen erfolgt immer anhand der zu behandelnden Patientengruppe.
- E) Die Lehre von den Herzkrankheiten bezeichnet man als Kardiologie.

MT-Klausur WS 12/13

5. Frage: Farbbezeichnung

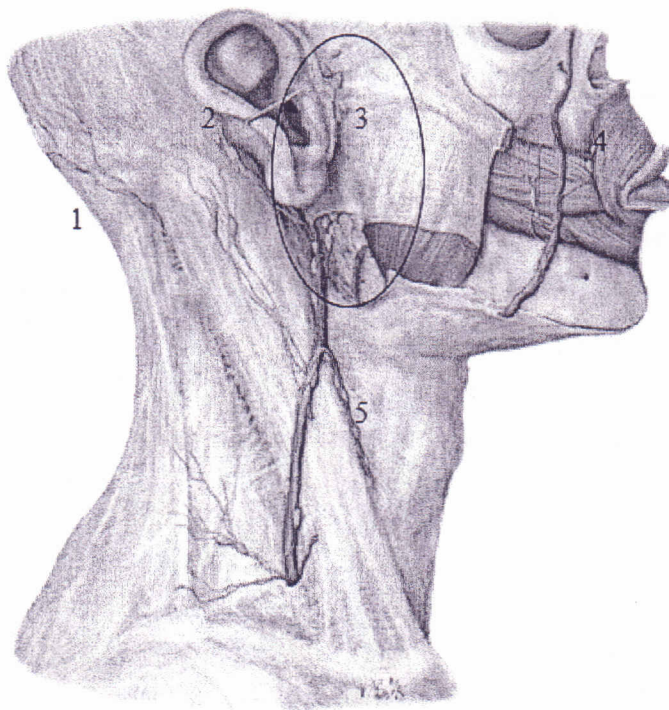
Welcher Ausdruck enthält keine Farbbezeichnung?

- A) Glaukom
- B) Glukosurie
- C) Erythem
- D) Chlorodontie
- E) Leukoderm

MT-Klausur WS 12/13

6. Frage: Lymphknoten

In der folgenden Abbildung sind die Lymphknoten am seitlichen Kopf und Hals dargestellt. Im Oval ist die Ohrspeicheldrüse (teilweise noch von ihrer Faszie bedeckt) zu erkennen. Welche Zuordnung ist falsch?



PROMETHEUS Lernatlas der Anatomie - Hals und Innere Organe
M. Schönke, E. Schulte, U. Schumacher, Illustrator: K. Wesker
© Georg Thieme Verlag 2006 · Alle Rechte vorbehalten · www.thieme.de/prometheus

- | | | | |
|----|--|---|---|
| A) | Nodi lymphatici parotidei superficiales | - | 3 |
| B) | Nodi lymphatici nasolabiales | - | 4 |
| C) | Nodi lymphatici intraglandulares parotidei | - | 5 |
| D) | Nodi lymphatici occipitales | - | 1 |
| E) | Nodi lymphatici retroauriculares | - | 2 |

MT-Klausur WS 12/13

7. Frage: Übersetzung

Welche Übersetzung ist richtig?

- | | | | |
|----|--------------------------|---|-----------------------------|
| A) | Pulmo dexter | - | die linke Lunge |
| B) | Commissura grisea | - | vordere Säule (=Vorderhorn) |
| C) | Labyrinthus membranaceus | - | das häutige Labyrinth |
| D) | Arteria labyrinthi | - | die Großhirnarterie |
| E) | Fossa hypophysialis | - | die Magengrube |

8. Frage: Aussage ist richtig

Welche Aussage ist richtig?

- A) KNG-Kongruenz bedeutet die Anpassung eines Adjektivs (bzgl. Kasus, Numerus und Genus) an das Substantiv, welches es näher erklärt.
- B) Adjektive werden nicht verändert.
- C) Adjektive kommen in der medizinischen Terminologie nicht vor.
- D) Durch Anhängen eines Suffixes kann man jedes Adjektiv in ein Substantiv verwandeln.
- E) Adjektive und Substantive müssen immer eine gleichlautende Endung haben.

9. Frage: Bedeutung

Welchem Begriffe ist nicht die richtige Bedeutung der in ihm enthaltenen Zahlen- /Mengenangaben zugeordnet?

- | | | |
|----|----------------------|--------|
| A) | semitendineus | - ganz |
| B) | Tetrazyklin | - 4 |
| C) | Sekundäreffloreszenz | - 2 |
| D) | Costa septima | - 7 |
| E) | Digitus primus | - 1 |

10. Frage: operativer Eingriff

Welcher Begriff beschreibt einen operativen Eingriff?

- A) Onychomykose
- B) Osteodensitometrie
- C) Oligospermie
- D) Orchiektomie
- E) Ösophagusatresie

MT-Klausur WS 12/13

11. Frage: Meningitis

Welche Aussage ist **falsch**?

- A) Eine Angiographie ist das Ergebnis einer Gefäßdarstellung.
- B) Mit dem Ausdruck „Spondylose“ wird ein chronisch degeneratives Wirbel(knochen)leiden bezeichnet.
- C) Eine Meningitis bezeichnet eine Entzündung der Hirnhäute.
- D) Bei einem Pleuraempyem kommt es zu einer Eiteransammlung im Pleuraspalt
- E) Ein Tomogramm zeigt als fertiges Schnittbild die innere Struktur eines Organes

12. Frage: Genitiv

In welchem Ausdruck ist der Genitiv richtig gebildet?

- A) Corpus femori
- B) Caput humeri
- C) Cortex renae
- D) Cavum pleuris
- E) Collum fibula

13. Frage: Pedantbegriffe

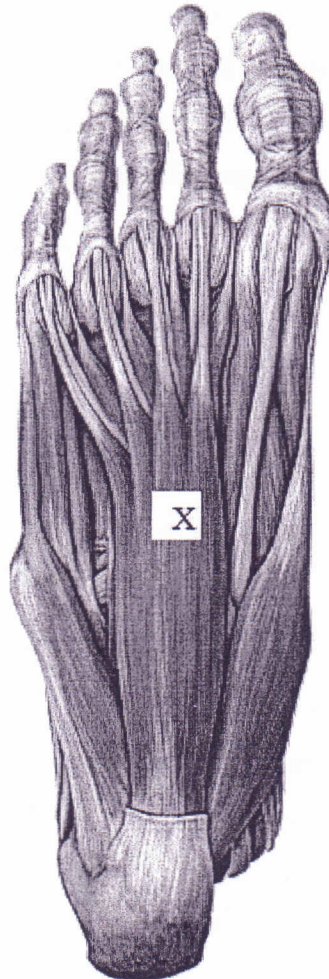
Welche Pedantbegriffe sind richtig gegenübergestellt?

- A) externus - transversus
- B) lateralis - collateralis
- C) longitudinalis - superficialis
- D) profundus - superficialis
- E) cranialis - collateralis

MT-Klausur WS 12/13

14. Frage: Beugemuskel

"Der kurze Beugemuskel der Zehen" (mit X markiert) heißt:



- A) M. flexor digitorum brevis
- B) M. flexor digiti brevi
- C) M. flexor digiti breve
- D) M. flexorum digitorum brevium
- E) M. flexor digitis brevis

MT-Klausur WS 12/13

15. Frage: Verkleinerungsform

Welcher Ausdruck ist keine Verkleinerungsform (=Deminutiv)?

- A) Ramulus
- B) Ventriculus
- C) Cilium
- D) Cerebellum
- E) Cuticula

16. Frage: Suffix

Welchem Begriff ist nicht die richtige Bedeutung des in ihm enthaltenen Suffixes zugeordnet?

- A) piriformis - Ähnlichkeit
- B) styloideus - versehen mit etwas
- C) tarseus - Zugehörigkeit
- D) cavernosus - Fülle (reich an)
- E) pyloricus - Zugehörigkeit

17. Frage: Gelenke

Folgende Gelenke werden nach den Strukturen bezeichnet, die sie verbinden. Welche Zuordnung ist richtig?

- A) Art. talocruralis - Schienbein/Wadenbein
- B) Art. sternocostalis - Brustbein/Rippen
- C) Art. tibiofibularis - Schläfenbein/Unterkiefer
- D) Art. femorotibialis - Oberschenkel/Kniescheibe
- E) Art. atlantoaxialis - Hinterhauptsbein/erster Halswirbel

18. Frage: Gastroduodenostomie

Welche Aussage ist richtig?

- A) Die Arteria subclavia verläuft oberhalb des Schlüsselbeins
- B) Zeichen einer Hyperthermie ist eine deutliche Reduzierung der Körpertemperatur.
- C) Laparoskopie bezeichnet die Spiegelung der Bauchhöhle.
- D) Unter Gastroduodenostomie versteht man die operative Verbindung zwischen Speiseröhre und Zwölffingerdarm
- E) Bei einer Polyzythämie zeigt sich ein Zellmangel im Blut.

MT-Klausur WS 12/13

19. Frage: Adjektiv

Welche Übersetzung für das in dem jeweiligen Ausdruck enthaltene Adjektiv ist falsch?

- A) Xerophthalmie - trocken
- B) Erythrozytopoese - weich
- C) Malignität - bösartig
- D) Makrohämaturie - groß
- E) Bradykardie - langsam

20. Frage: Ausdruck

Bei welchem Ausdruck ist das Adjektiv richtig gebildet?

- A) Fascia renalis
- B) Margo mediale
- C) Cortex renalia
- D) Capsula fibrosae
- E) Pars inferius